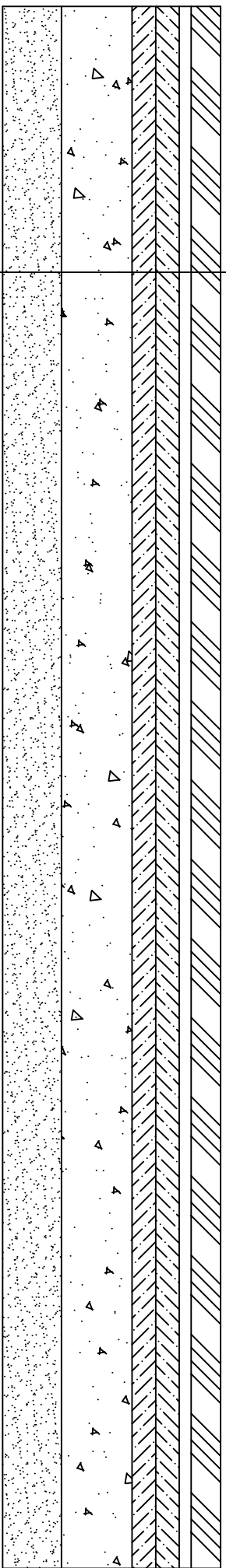


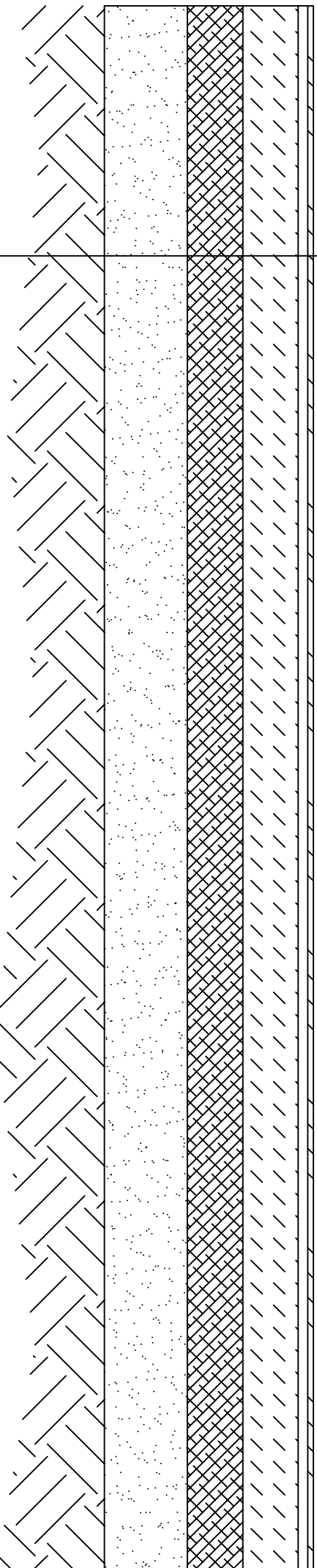
PRZEKRÓJ PŁYTY  
BOISKA DO PIŁKI NOŻNEJ

	Trawa syntetyczna - wys. włókna ponad spód 60 mm
	Warstwa wyrównująca z miatu kamiennego (frakcja 1-4 mm) gr. 4cm
	Warstwa klinująca z kruszywa kamiennego (frakcja 0-31,5 mm) gr. 4cm
	Warstwa konstrukcyjna z kruszywa łamanego (frakcja 31,5-63 mm) gr. 10cm
	Warstwa odsączająca z piasku lub pospółki - gr. 15 cm
	Grunt rodzimy



PRZEKRÓJ PŁYTY  
BOISKA DO PIŁKI  
SIATKOWEJ, KOSZYKÓWKI

	Nawierzchnia poliuretanowa natryskowa - 1,3 cm
	Warstwa z granulatu ET - 3,5 cm
	Kruszywo kamienne - (0-31,5mm) - 5 cm
	Kruszywo łamane - (31,5- 63mm) - 10 cm
	Piasek - 15 cm
	Grunt rodzimy



USŁUGI OGÓLNOBUDOWLANE - MARIUSZ AWKOWSKI 6 3 - 1 0 0 3 2 a m, Mariolin ul. Dąbrowska 7 tel. (0) 22826071, biuro 064 597058			
NAZWA PROJEKTU: KOMPLEKS SPORTOWY			
BRANŻA: OGÓLNOBUDOWLANA		INWESTOR: GMINA SIEKÓW, ul. Pił 20, miejscowość 1	
ADRES BUDOWY: PRZEDKOLANIE nr 1732 1142		ZESPÓŁ PROJEKTOWY: NR UPR. / PODPIS	
mgr inż. Mariusz Awkowski		WSP.0030/POCOKS	
PRZEDMIOT: Przekroje boisk		Data: 2010	
Numer rysunku: 4		Skala: 1:20	